

Комплектация фурнитурой Стол компьютерный №1

	Направляющая 350 мм	1 кмп.
	Петля 4-х шарнирная накл.	4 кмп.
	Ручка-рейлинг 96 мм	1 шт.
	Евровинт	35 шт.
	Ключ для евровинта	1 шт.
	Эксцентриковая стяжка	4 шт.
	Дюбель для эксц. стяжки	4 шт.
	Наконечник	8 шт.
	Полкодержатель мет.	8 шт.
	Шуруп для ручки	2 шт.
	Фланец Ø28 пл. для трубы	4 шт.
	Шуруп 4x16	20+1шт.
	Шуруп 4x13	4+1шт.
	Заглушка для евровинта	20 шт.
	Заглушка для эксцентрика	4 шт.
	Гвозди	50 шт.
	Скоба для ДВП	4 шт.
	Стяжка межсекционная	2 шт.
	Труба Ø28x350 мм	2 шт.
	Шаблон для стекла 200x30	1 шт.
	Шаблон для стекла 200x38	1 шт.

КАЧЕСТВО МЕБЕЛИ ЗАВИСИТ ОТ ПРАВИЛЬНОСТИ СБОРКИ,
ПОЭТОМУ РЕКОМЕНДУЕМ ДОВЕРИТЬ СБОРКУ СПЕЦИАЛИСТАМ.

ПРАВИЛА УХОДА И ЭКСПЛУАТАЦИИ

Для сохранения мебели в хорошем состоянии в течение длительного срока необходимо соблюдать следующие правила:

1. Беречь поверхности мебели от механических повреждений.
2. Во избежании набухания щитов не допускать попадания воды на поверхность мебели.
3. Во избежании порчи фурнитуры (петли, ручки и др.) хранить пищевые кислоты в закрытых сосудах.
4. Поверхность мебели можно чистить влажной тканью с последующей протиркой насухо, а также использовать специальные средства по уходу за мебелью. Запрещается применять эфир, ацетон, бензин и др.
5. Лицевую фурнитуру следует чистить мягкими тканями с применением хозяйственного мыла, после чего вытирать насухо. Не использовать средства, содержащие абразивные материалы (наждачную бумагу, соду и др.).
6. На крышки столов рабочих и консольные элементы столов допускается прикладывать нагрузку не более 30 кг.

ГАРАНТИЙНЫЕ ОБЯЗАТЕЛЬСТВА

1. Изготовитель гарантирует соответствие мебели требованиям ГОСТов 16371-93, 19917-93 при соблюдении условий транспортировки, хранения, сборки (для мебели, поставляемой в разобранном виде), эксплуатации.
2. Гарантийный срок эксплуатации мебели - 24 месяца. Гарантийный срок исчисляется со дня продажи мебели. Срок службы - 15 лет.
3. Производитель оставляет за собой право на внесение изменений в деталировку изделия, состав, вид и комплектность фурнитуры.
4. Производитель не может гарантировать качество изделия в случае непрофессиональной сборки или неправильной эксплуатации изделия.

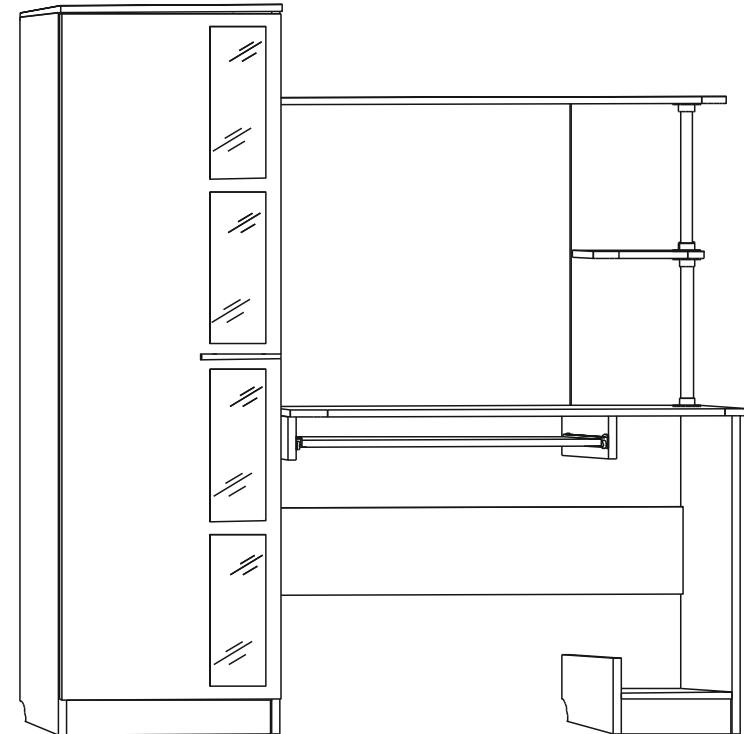
<http://www.sv-mebel.ru>

г. Пенза Ул. Аустрина, 164.



SV-МЕБЕЛЬ

МЕБЕЛЬНАЯ ФАБРИКА

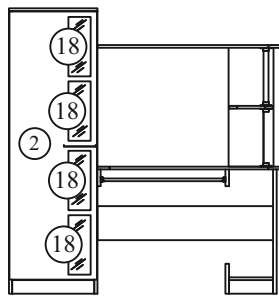
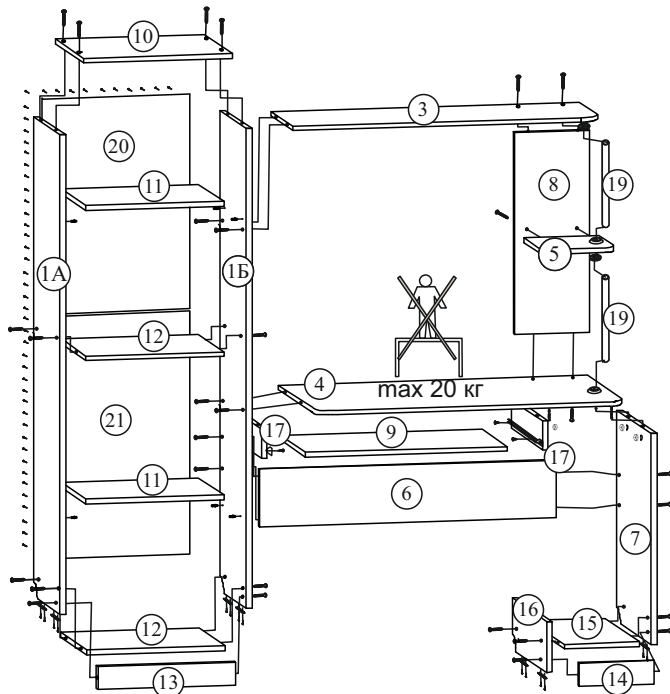


Стол компьютерный №1

1334x1682x520 (ШxВxГ)

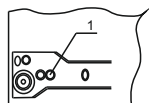
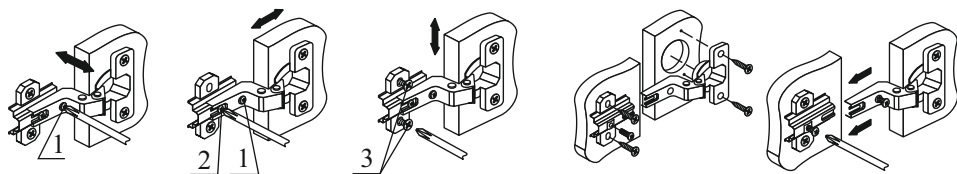
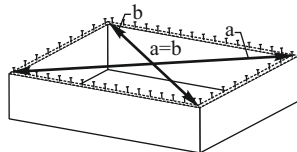
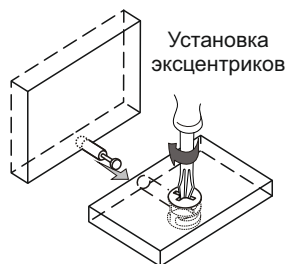
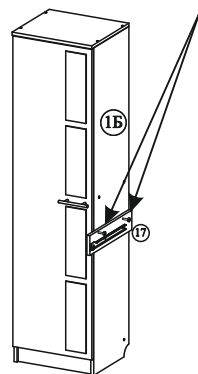
Все замечания и пожелания присылайте
по адресу sv-mebel@inbox.ru, они будут рассмотрены
НЕЗАМЕДЛИТЕЛЬНО.

Стол компьютерный №1



ВНИМАНИЕ !!!

Во избежании поломки столешницы деталь 1Б и 17 скрепить с помощью межсекционной стяжки.

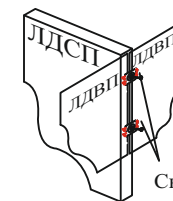


При установке роликовых направляющих к боковым стенкам, саморезы 4x13 необходимо вкручивать в отверстие №1, как показано на рисунке

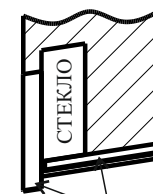
Производитель оставляет за собой право вносить конструктивные изменения, улучшающие эксплуатационные свойства изделия, без извещения потребителя.

0000

№ эл-та	Наименование	Размер	Кол-во	№ уп-ки
1	Боковая стенка	1666x360	2	1
2	Створка	1580x430	1	1
3	Крышка	900x300	1	2
4	Столешница	900x520	1	2
5	Вязка	216x240	1	2
6	Вязка	864x200	1	2
7	Боковая стенка	734x500	1	2
8	Боковая стенка	700x220	1	2
9	Клавиатура	588x350	1	1
10	Крышка	434x380	1	1
11	Полка, Вязка	402x360	3	1
12	Вязка	402x360	1	1
13	Цоколь	402x80	1	2
14	Цоколь	218x80	1	2
15	Вязка	218x470	1	2
16	Боковая стенка	176x470	1	1
17	Боковая стенка	100x430	2	1
18	Стекло «Лакобель»	350x120	4	3
20	ЛДВП	790x431	1	2
21	ЛДВП	806x431	1	2



Скоба для ЛДВП



Для равномерного положения при наклеивании стекла или зеркал используйте шаблоны из ДВП.

ШАБЛОН ИЗ ДВП

Рис. 1

Порядок сборки

Прежде чем приступить к сборке необходимо ознакомиться с инструкцией и убедиться в правильности полученных вами комплектующих деталей, в наличии крепежной фурнитуры, уяснить значение каждой детали, разложить детали в той последовательности, в которой будет собираться компьютерный стол.

Для сборки необходимо иметь отвертки (одну плоскую и две крестовых) или шуруповерт с крестообразной насадкой №2, шестигранной №4, молоток, рулетку. Сборку следует производить на ровной горизонтальной чистой и твердой поверхности, застеленной тканью или упаковочной тарой. Полы должны быть ровными. Окончательно собранное изделие выставить по уровню.

В начале нужно привернуть направляющие, установить полкодержатели, привернуть опоры, к створкам привернуть петли.

Начните сборку с каркаса. Проверьте перпендикулярность и параллельность щитов каркаса и зафиксируйте с помощью задней стенки из ЛДВП, как указано на рисунке, не нарушая диагонали.

Поставьте каркас в вертикальное положение. Установите надставку и столешницу на каркас при помощи эксцентриковых стяжек. Установите клавиатуру, приклейте стекла, навесьте створку. Закрепите деталь №1Б и №17 с помощью межсекционных стяжек.

При наклеивании зеркал не допускается прогибание детали (в противном случае производитель не несет ответственности за качество и срок службы изделия). Зеркало наклеивать при комнатной температуре.

На задней части вертикальных или горизонтальных стенках из ЛДСП, где встречаются примыкания 2-х ЛДВП, используются скобы, которые прибиваются гвоздями по центру панели из ЛДСП. (см. рис 1.)

Петли позволяют регулировать положение створок относительно корпуса изделия. Если нижняя часть створки отстает, нужно ослабить винт 1и сдвинуть створку, а затем затянуть винт. Если створка наклонена вниз, нужно ослабить винт 1 и выправить наклон створки винтом 2, а затем затянуть винт 1. Створки можно регулировать по высоте с помощью шурупов 3.